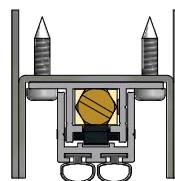
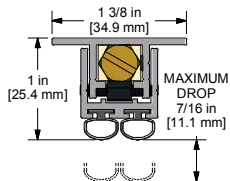


CT-54 AUTOMATIC DOOR BOTTOM INSTALLATION INSTRUCTIONS

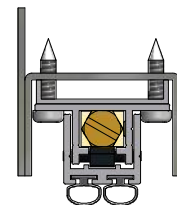


HOLLOW METAL DOOR AUTOMATIC DOOR BOTTOMS

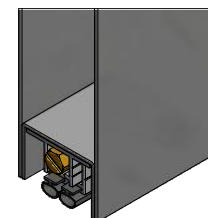
CT-54
(MILL FINISH
& SILICONE SEAL)

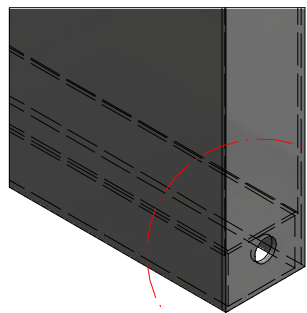
ILLUSTRATED
WITH NO SHIM



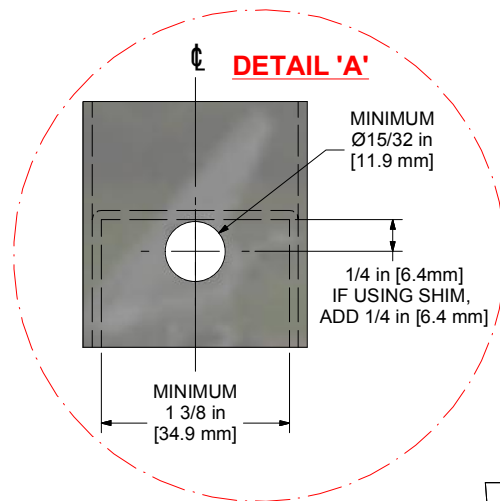
ILLUSTRATED WITH
OPTIONAL 1/4" SHIM



FULL MORTISED:
CUT TO FIT INSIDE WIDTH
OF THE DOOR LESS 1/16".



SEE DETAIL 'A'



HOW TO INSTALL:

SEE ABOVE RIGHT FOR THE AUTOMATIC DOOR BOTTOM LENGTHS BASED ON MORTISED APPLICATIONS. THE ADJUSTING NUT/PLUNGER MUST BE INSTALLED ON THE HINGE SIDE OF THE DOOR FOR ALL MOUNTING APPLICATIONS.

SEE DETAIL 'A' FOR HOLE LOCATION IN EDGE OF DOOR TO PERMIT PLUNGER TO STRIKE DOOR FRAME.

FINAL ADJUSTMENT:

TURN ADJUSTING NUT COUNTERCLOCKWISE OR CLOCKWISE, AS PER ABOVE LEFT, TO ENSURE SEAL MAKES CONTACT WITH SILL/FLOOR. A FULLY COMPRESSED SEAL IS NOT RECOMMENDED, NOR IS IT NECESSARY AND WILL INHIBIT PROPER OPERATION. SEAL SHOULD SIMPLY MAKE CONTACT WITH SILL/FLOOR.

TURN COUNTERCLOCKWISE
TO MAKE SEAL DROP MORE
(CLOSE LARGER GAP)



TURN CLOCKWISE
TO MAKE SEAL DROP LESS
(SMALLER GAP)

ADJUSTING NUT/PLUNGER

HINGE SIDE
OF DOOR

**MOUNTING HOLES
(WHEN TRIMMING, IF MOUNTING HOLE
IS CUT OFF, USE 9/64" DRILL BIT AND
REDRILL WHERE NECESSARY)

PLUG SCREW
DO NOT CUT PAST

LOCK SIDE OF DOOR

TRIMMING:
AUTOMATIC DOOR
BOTTOMS CAN BE
CUT DOWN ON THE LOCK SIDE ONLY,
OPPOSITE OF THE ADJUSTING NUT (PLUNGER).
- 24" SIZES CAN ONLY BE CUT DOWN UP TO 3" [76mm]
- ALL OTHER SIZES CAN BE CUT DOWN UP TO 6" [152mm]
- 12" & 18" SIZES CAN BE CUT DOWN TO WITHIN 1/2" OF
PLUG SCREW LOCATION.

**NOTE: PRESSURE PLATE MOVES Laterally
APPROXIMATELY 1/4". ENSURE THAT THE PRESSURE PLATE IS
EXTENDED FULLY TO THE LOCK SIDE, BEFORE TRIMMING**

*****SEE NOTE ON LEFT BEFORE CUTTING*****



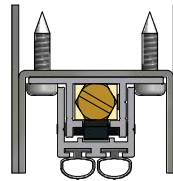
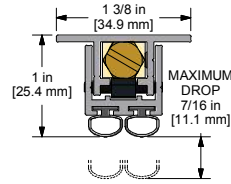
K.N. CROWDER MFG. INC.
1220 BURLOAK DRIVE
BURLINGTON, ONTARIO, CANADA, L7L 6B3
TELEPHONE: 905-315-9788 - FAX: 905-315-8090
TOLL FREE PHONE: 1-866-999-1KNC (1562)
TOLL FREE FAX: 1-800-567-0123

K.N. CROWDER INC.
210 EIGHTH STREET SOUTH
LEWISTON, NEW YORK, U.S.A. 14092
TELEPHONE: 1-716-754-8247
TOLL FREE FAX: 1-800-567-0123

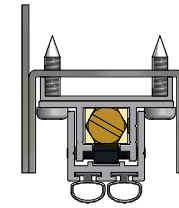
WEBSITE: www.kncrowder.com --- E-MAIL: customerservice@kncrowder.com

BAS DE PORTE AUTOMATIQUES POUR PORTES EN METAL À ÂME CREUSE

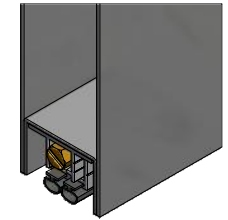
CT-54
(FINI USINÉ & SCELLÉ EN SILICONE)



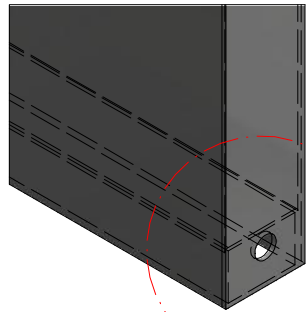
ILLUSTRÉ SANS CALLE



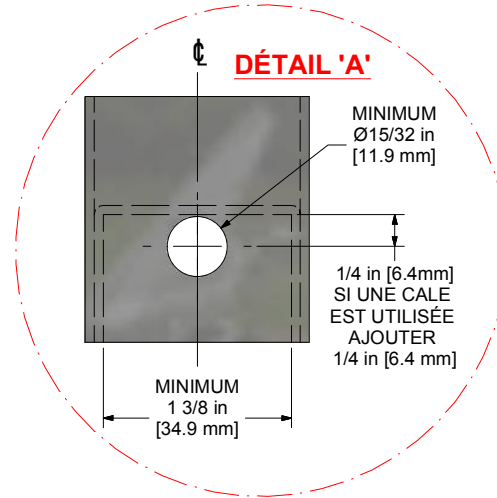
ILLUSTRÉ AVEC CALLE OPTIONNELLE DE 1/4"



MONTAGE COMPLET :
COUPER POUR FAIRE RENTRER DANS LA LARGEUR DE LA PORTE MOINS 1/16"



VOIR DÉTAIL 'A'



COMMENT INTALLER :

VOIR CI-DESSUS À DROITE POUR LES LONGUEURS DE BAS DE PORTES AUTOMATIQUES BASÉES SUR LES APPLICATIONS DE MORTAISE. L'ÉCROU D'AJUSTEMENT/PISTON DOIT ÊTRE INSTALLÉ SUR LE CÔTÉ CHARNIÈRE DE LA PORTE POUR TOUTES LES INSTALLATIONS.

VOIR DÉTAIL 'A' POUR LA POSITION DU TROU SUR LE BORD DE LA PORTE POUR PERMETTRE AU PISTON DE BUTER CONTRE LE CADRE DE LA PORTE

AJUSTEMENT FINAL :

TOURNER L'ÉCROU D'AJUSTEMENT À CONTRE SENS OU DANS LE SENS DES AIGUILLES D'UNE MONTRE, TEL QUE CI-DESSUS À GAUCHE, POUR S'ASSURER QUE LE SCELLÉ ENTRE EN CONTACT AVEC LE SEUIL/SOL. UN SCELLÉ COMPLÈTEMENT COMPRESSÉ N'EST NI RECOMMANDÉ NI NÉCESSAIRE ET EMPÊCHERA PLUTÔT LE FONCTIONNEMENT CORRECT. LE SCELLÉ DEVRA SIMPLEMENT ENTRER EN CONTACT AVEC LE SEUIL/SOL.

TOURNER DANS LE SENS INVERSE DES AIGUILLES D'UNE MONTRE POUR PERMETTRE AU SCELLÉ DE DESCENDRE PLUS (FERMER UN ÉCART PLUS LARGE)



TOURNER DANS LE SENS DES AIGUILLES D'UNE MONTRE POUR PERMETTRE AU SCELLÉ DE DESCENDRE MOINS (FERMER UN ÉCART PLUS PETIT)

ÉCROU D'AJUSTEMENT/PISTON

CÔTÉ CHARNIÈRE DE LA PORTE

**TROUS D'INSTALLATION LORS DE LA COUPE, SI LE TROU D'INSTALLATION EST COUPÉ, UTILISER UNE MÊCHE DE 9/64" ET REPERCER LÀ OÙ C'EST NÉCESSAIRE)

BOUCHON DE VIS
NE PAS COUPER AU DELÀ

CÔTÉ SERRURE DE LA PORTE

COUPE :

LES BAS DE PORTE AUTOMATIQUES DOIVENT ÊTRE COUPÉS SUR LE CÔTÉ DE LA SERRURE SEULEMENT, À L'OPPOSÉ DE L'ÉCROU D'AJUSTEMENT (PISTON).

- LES TAILLES DE 24" PEUVENT SEULEMENT ÊTRE COUPÉES JUSQU'À 3" [76mm]
- TOUTES LES AUTRES TAILLES PEUVENT ÊTRE COUPÉES JUSQU'À 6" [152mm]
- LES TAILLES DE 12" & 18" PEUVENT ÊTRE COUPÉES JUSQU'À 1/2" DE L'EMPLACEMENT DU BOUCHON DE VIS.

NOTE : LA PLAQUE DE PRESSION BOUGE LATÉRALEMENT ET APPROXIMATIVEMENT DE 1/4". S'ASSURER QUE LA PLAQUE DE PRESSION EST COMPLÈTEMENT DÉPLOYÉE SUR LE CÔTÉ DE LA SERRURE AVANT DE COUPER.

*****VOIR NOTE À GAUCHE AVANT COUPE*****